

令和6年度母子保健事業のお知らせ

【令和6年4月1日～令和7年3月31日】

健やかな成長・発達の基本は

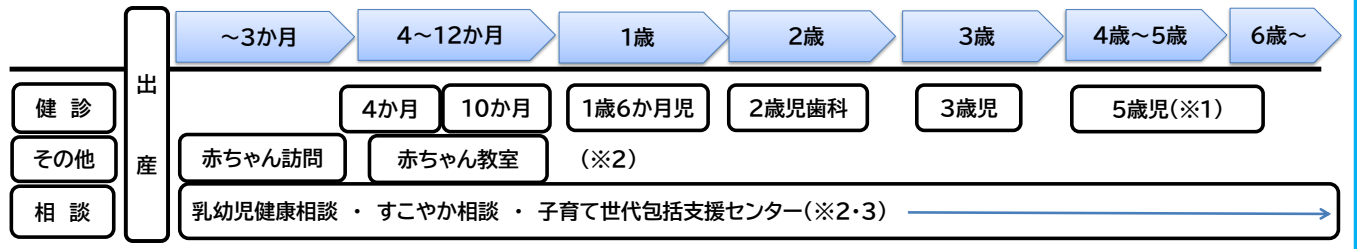
「早起き、早寝、朝ご飯、あいさつ、絵本の読み聞かせ」

★ 大田原市母子保健計画『愛あいプラン』基本理念 ★

”みどり豊かな自然の中で、安心して妊娠・出産・子育てできるまち おおたわら”



各事業の目安(未就学児)



※1 5歳児健診は、通園中の保育園・幼稚園等で実施します。未就園児は個別対応いたします。

※2 「赤ちゃん訪問」「赤ちゃん教室」「乳幼児健康相談」「すこやか相談」は裏面にて詳細を案内しています。

※3 「子育て世代包括支援センター」は、子育て中の悩み等を保健師や助産師が受け付けています。
(TEL 0287-23-8634)

乳幼児健康診査日程

【健診会場 * 大田原市福祉センター (大田原市浅香3丁目3578番地747)】

健診名	受付時間	R6年 4月	5月	6月	7月	8月	9月	10月	11月	12月	R7年 1月	2月	3月
4 か 月 児 健 診	午後1時 ～2時	24日 (水)	22日 (水)	26日 (水)	24日 (水)	28日 (水)	25日 (水)	23日 (水)	27日 (水)	25日 (水)	22日 (水)	26日 (水)	26日 (水)
		R5年 12月生	R6年 1月生	R6年 2月生	R6年 3月生	R6年 4月生	R6年 5月生	R6年 6月生	R6年 7月生	R6年 8月生	R6年 9月生	R6年 10月生	R6年 11月生
10 か 月 児 相 談	午前9時 ～9時30分	18日 (木)	16日 (木)	20日 (木)	18日 (木)	8日 (木)	19日 (木)	17日 (木)	21日 (木)	19日 (木)	16日 (木)	20日 (木)	13日 (木)
		R5年 6月生	R5年 7月生	R5年 8月生	R5年 9月生	R5年 10月生	R5年 11月生	R5年 12月生	R6年 1月生	R6年 2月生	R6年 3月生	R6年 4月生	R6年 5月生
1 歳 6 か 月 児 健 診	午後1時 ～2時	17日 (水)	15日 (水)	19日 (水)	17日 (水)	21日 (水)	18日 (水)	16日 (水)	20日 (水)	18日 (水)	15日 (水)	19日 (水)	19日 (水)
		R4年 9月生	R4年 10月生	R4年 11月生	R4年 12月生	R5年 1月生	R5年 2月生	R5年 3月生	R5年 4月生	R5年 5月生	R5年 6月生	R5年 7月生	R5年 8月生
2 歳 児 歯 科 健 診	午後1時 ～2時	12日 (金)	10日 (金)	14日 (金)	12日 (金)	2日 (金)	13日 (金)	11日 (金)	8日 (金)	13日 (金)	10日 (金)	14日 (金)	14日 (金)
		R3年 10月生	R3年 11月生	R3年 12月生	R4年 1月生	R4年 2月生	R4年 3月生	R4年 4月生	R4年 5月生	R4年 6月生	R4年 7月生	R4年 8月生	R4年 9月生
3 歳 児 健 診	午後1時 ～2時	26日 (金)	24日 (金)	28日 (金)	26日 (金)	23日 (金)	27日 (金)	25日 (金)	29日 (金)	27日 (金)	24日 (金)	28日 (金)	21日 (金)
		R2年 10月生	R2年 11月生	R2年 12月生	R3年 1月生	R3年 2月生	R3年 3月生	R3年 4月生	R3年 5月生	R3年 6月生	R3年 7月生	R3年 8月生	R3年 9月生
健診名	受付時間	R6年 4月	5月	6月	7月	8月	9月	10月	11月	12月	R7年 1月	2月	3月

※対象となる方には2～3週間前に
個人通知をします。
健診日に来られない時は、お電話ください。



大田原市保健福祉部
子ども幸福課母子健康係
〒324-8641 大田原市本町1丁目4番1号
☎ 0287-23-8634 FAX 0287-23-7632

