

子育て

平成25年4月入園 保育園入園申込受付

● 保育園の入園基準

児童の保護者が次の①～⑥のいずれかの理由で児童を保育できない状態にあり、かつ、祖父母などの親族やその他の者が児童を保育することができない場合。

- ① 家庭以外で仕事をしている場合
- ② 家庭内で家事以外の仕事をしている場合
- ③ 出産の前後である場合
- ④ 疾病または心身に障がいがある場合
- ⑤ 長期間、疾病や心身に障がいのある方を常に介護している場合
- ⑥ 震災・風水害・火災・その他の災害復旧に当たっている場合

● 保育料

各世帯の所得税・市民税の額、入園時の児童の年齢により決まります。

※同一世帯から2人以上のお子さんが入園している場合は、保育料が軽減されます。

● 申込受付期間

10月1日(月)～10月31日(水)

※土・日曜日、祝祭日を除く

● 申込方法

次の書類に必要事項を記入し、申込受付期間内に子ども幸福課・各

《必要書類》

- ・ 入園申込書
- ・ 家庭状況調査書
- ・ 就労証明書または自営業就労申出書など
- ・ その他、それぞれの状況に応じた証明書 など

● 入園の選考

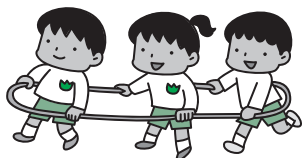
申込書などの書類審査・面接(12月予定)を行い、入園基準に該当するお子さんの入園を決定します。
※入園希望者が募集予定人数を超えた場合には、「大田原市保育の実施基準指数表」によって、入園の優先順位を決定します。

● 注意事項

- ・ 募集予定人数は、入退所の関係で変更になる場合があります。
- ・ 保護者の産休、育休明けなどの理由による5月以降の入園を希望される場合も、期間内に申し込みをしてください。

■ 問い合わせ

東 1階
子ども幸福課保育係
TEL (23) 8769



| 種別 | 保育園名 | 定員 | 募集予定人数 | 受け入れ月齢 | 延長保育 | 一時保育 | 病後児保育 | 所在地 電話番号 |
|----|-----------------|------|--------|---------|------|------|-------|----------------------------|
| 公立 | しんとみ保育園 | 200名 | 40名程度 | 生後6カ月～ | ○ | ○ | | 新富町 3-6-8 (22) 2402 |
| | のぞき保育園(※注1) | 60名 | 15名程度 | 生後10カ月～ | ○ | | | 薄葉 1998-111 (29) 1855 |
| | ゆづかみ保育園 | 120名 | 30名程度 | 生後6カ月～ | ○ | ○ | | 湯津上 3724-1 (98) 8101 |
| | くろばね保育園 | 180名 | 35名程度 | 生後6カ月～ | ○ | ○ | | 堀之内 641-1 (59) 7055 |
| | すさぎ保育園 | 45名 | 10名程度 | 生後10カ月～ | ○ | | | 須佐木 275-4 (57) 0329 |
| 私立 | みはら保育園 | 120名 | 25名程度 | 生後6カ月～ | ○ | ○ | | 美原 1-17-16 (23) 3882 |
| | 保育園チャイルド | 90名 | 20名程度 | 生後6週～ | ○ | ○ | ○ | 親園 2044-5 (28) 7320 |
| | 保育園ベビーエンゼル | 50名 | 10名程度 | 生後2カ月～ | ○ | ○ | ○ | 若松町 3-30 (22) 8834 |
| | おおたわら保育園 | 90名 | 20名程度 | 生後8週～ | ○ | ○ | ○ | 住吉町 1-12-29 (24) 6616 |
| | かねだ保育園 | 90名 | 15名程度 | 生後10カ月～ | ○ | | | 中田原 1348 (22) 2255 |
| | かねだ保育園浅香分園(※注2) | 10名 | 5名程度 | 生後6カ月～ | ○ | | | 浅香 1-3542-215 (22) 0151 |

(※注1)のぞき保育園は、平成25年4月に運営形態を民間に移行いたします。
(※注2)かねだ保育園浅香分園の受入対象年齢は、0・1歳児のみとなります。

● 病後児保育とは

- ① 体調不良児対応型(保育園チャイルド・おおたわら保育園)
事業実施保育所に通っているお子さんが保育中に体調不良となった場合、保健的な対応をします。
- ② 病後児対応型(保育園ベビーエンゼル)
市内に居住するお子さんが、医療機関による入院・治療の必要がなく、病気の回復期であり、集団保育が困難な乳幼児および家庭環境の事情により家庭での保育ができない乳幼児を短期間どなたでもお預かりします。