

浸水想定区域

- 10.0m~20.0m未満
- 5.0m~10.0m未満
- 3.0m~ 5.0m未満 (2階の屋根まで浸水)
- 0.5m~ 3.0m未満 (1階の屋根まで浸水)
- 0.5m未満 (床まで浸水)

土砂災害の凡例

- 土石流
- 急傾斜地の崩壊
- 地すべり
- 土砂災害警戒区域
- 土砂災害特別警戒区域

家屋倒壊等氾濫想定区域の凡例

- 河岸侵食
- 氾濫流
- 早期に立退き避難が必要な区域です

避難所と対応する災害の種類

- 避難所
- 洪水
- 土砂災害
- 地震
- 大規模火災
- 表示のない災害種では使用不可

地図の凡例

- 危機管理型水位計
- 水位観測所
- 雨量観測所
- 水防倉庫
- 消防
- 浸水想定区域もしくは土砂災害警戒区域内に位置する要配慮者利用施設
- 病院
- 警察
- 鉄道
- 市境
- 避難路となり得る主な道路
- 国道
- 主要地方道
- 県道

1 はじめに

2 ハザードマップ

3 災害の知識

4 情報の集めかた

5 避難について

6 災害への備え

1 はじめに

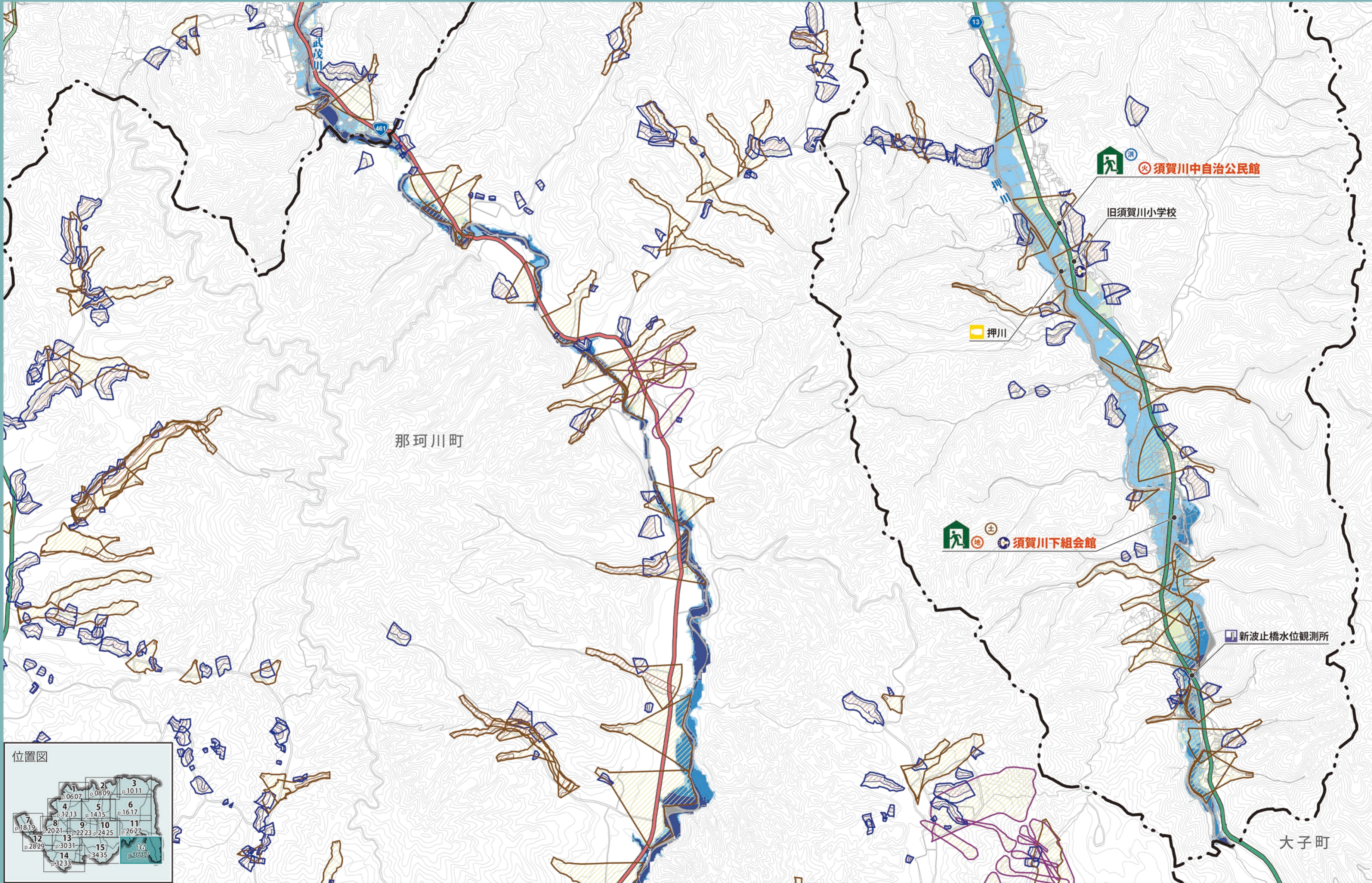
2 ハザードマップ

3 災害の知識

4 情報の集めかた

5 避難について

6 災害への備え



那珂川町

須賀川中自治公民館

旧須賀川小学校

押川

須賀川下組会館

新波止橋水位観測所

大子町

