

浸水想定区域

- 10.0m~20.0m未満
- 5.0m~10.0m未満
- 3.0m~5.0m未満(2階の屋根まで浸水)
- 0.5m~3.0m未満(1階の屋根まで浸水)
- 0.5m未満(床まで浸水)

土砂災害の凡例

- 土砂災害警戒区域
- 土砂災害特別警戒区域
- 急傾斜地の地すべり崩壊

家屋倒壊等氾濫想定区域の凡例

- 河岸侵食
- 氾濫流
- 早期に立退き避難が必要な区域です

避難所と対応する災害の種類

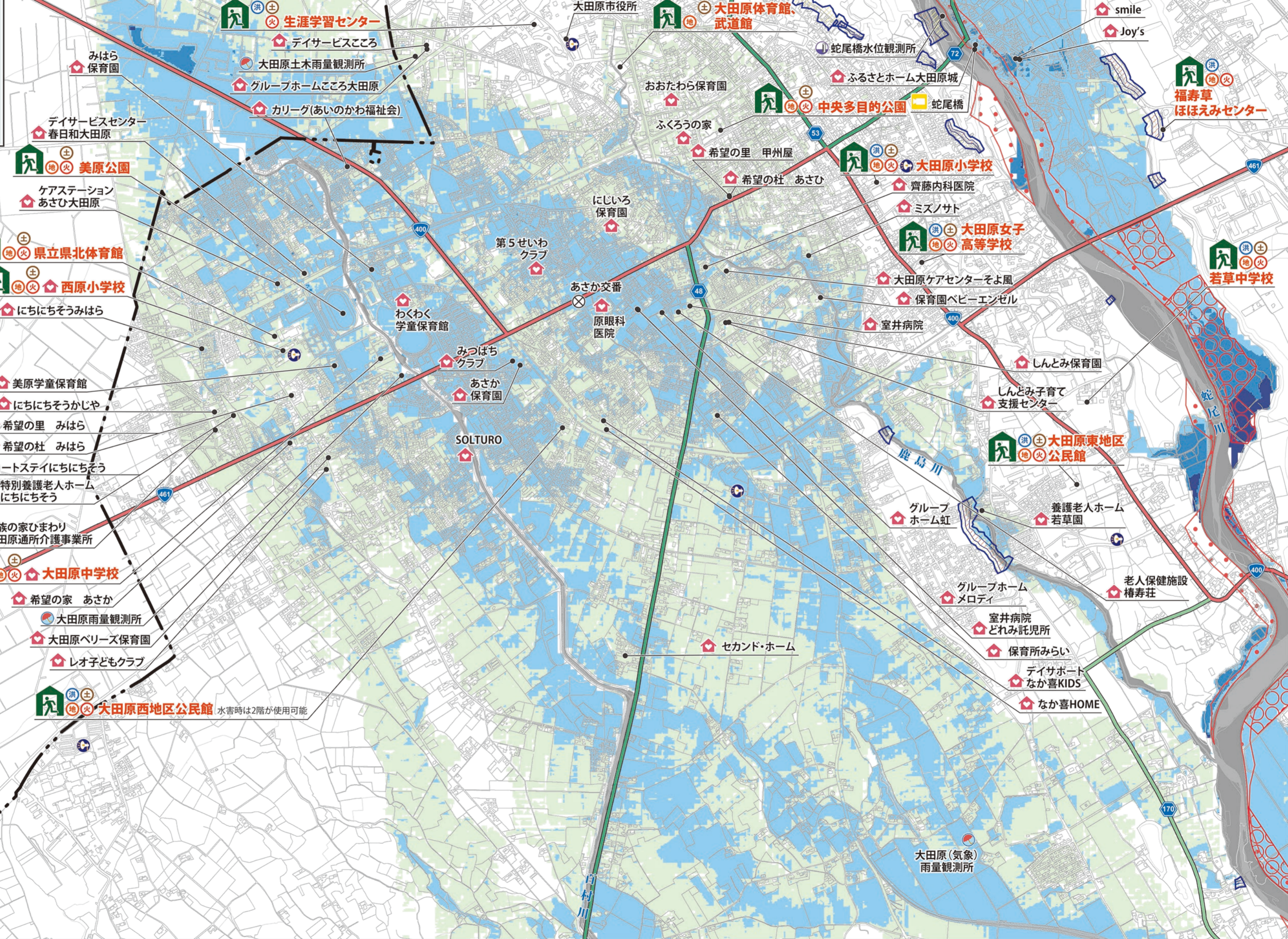
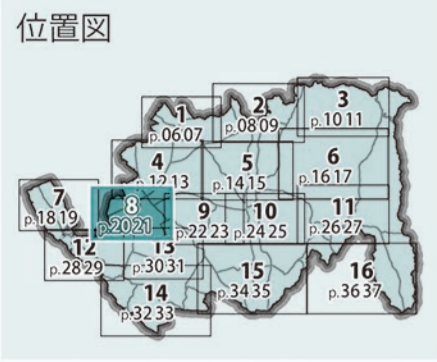
- 洪水
- 土砂災害
- 地震
- 大規模火災

地図の凡例

- 危機管理型水位計
- 水位観測所
- 雨量観測所
- 水防倉庫
- 消防

- 浸水想定区域もしくは土砂災害警戒区域内に位置する要配慮者利用施設
- 病院
- 警察
- 鉄道
- 市境

- 避難所となり得る主な道路
- 国道
- 主要地方道
- 県道



- みはら保育園
- デイサービスセンター 春日和大田原
- 美原公園
- ケアステーション あさひ大田原
- 県立県北体育館
- 西原小学校
- にちにちそうみはら
- 美原学童保育館
- にちにちそうかじや
- 希望の里 みはら
- 希望の杜 みはら
- ショートステイにちにちそう
- 特別養護老人ホーム にちにちそう
- 家族の家ひまわり 大田原通所介護事業所
- 大田原中学校
- 希望の家 あさか
- 大田原雨量観測所
- 大田原ベリーズ保育園
- レオ子どもクラブ
- 大田原西地区公民館 (水害時は2階が使用可能)
- 生涯学習センター
- デイサービスところ
- 大田原土木雨量観測所
- グループホームところ大田原
- カリゲ(あいのかわ福祉会)
- 大田原市役所
- 大田原体育館、武道館
- 蛇尾橋水位観測所
- おたわら保育園
- ふくろうの家
- 希望の里 甲州屋
- 希望の杜 あさひ
- 大田原小学校
- 中央多目的公園
- 蛇尾橋
- ふるさとホーム大田原城
- 福寿草ほほえみセンター
- 若草中学校
- 大田原女子高等学校
- 大田原ケアセンターそよ風
- 保育園ベビーエンゼル
- 室井病院
- しんとみ保育園
- しんとみ子育て支援センター
- 大田原東地区公民館
- 養護老人ホーム 若草園
- 老人保健施設 椿寿荘
- グループホーム虹
- グループホームメロディ
- 室井病院 どれみ託児所
- 保育所みらい
- デイサポート なか喜KIDS
- なか喜HOME
- あさか交番
- 原眼科 医院
- みつばちクラブ
- あさか 保育園
- SOLTURO
- セカンド・ホーム
- 大田原(気象)雨量観測所

1 はじめに
2 ハザードマップ
3 災害の知識
4 情報の集めかた
5 避難について
6 災害への備え

1 はじめに
2 ハザードマップ
3 災害の知識
4 情報の集めかた
5 避難について
6 災害への備え